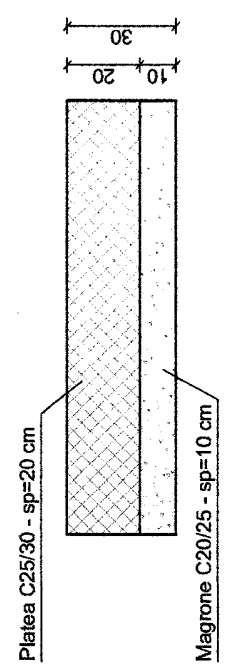
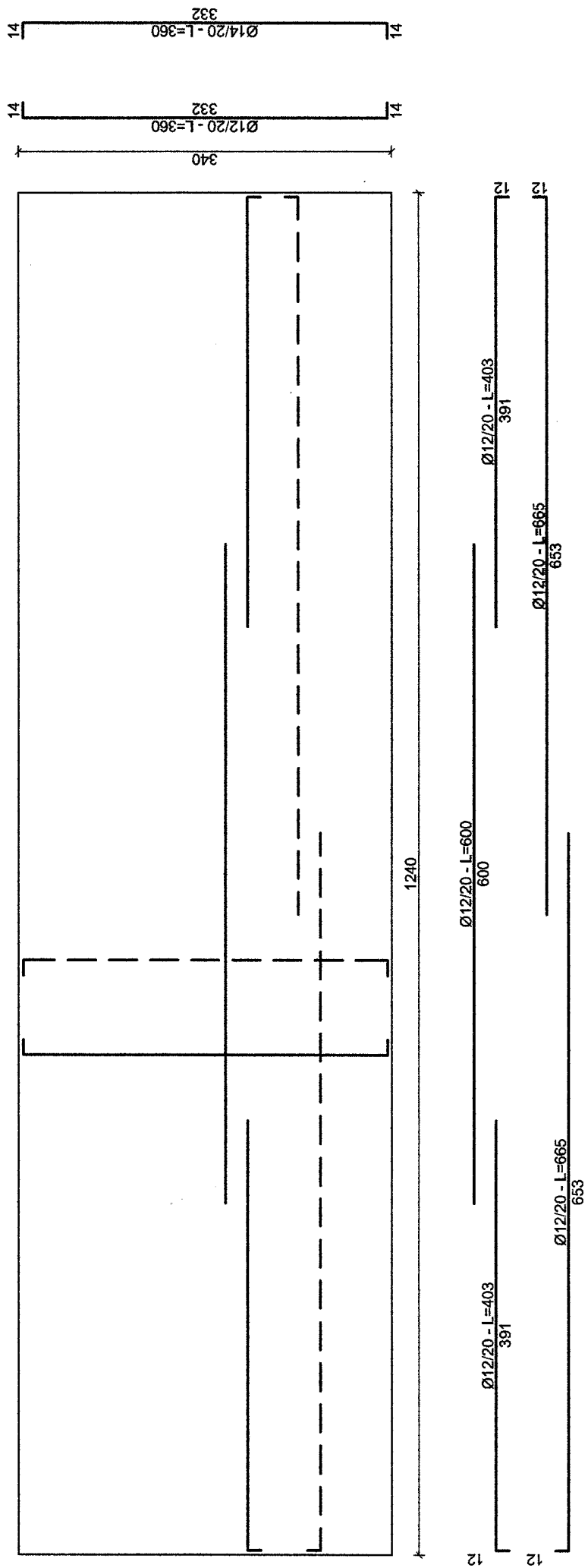


Sezione tipo Platee

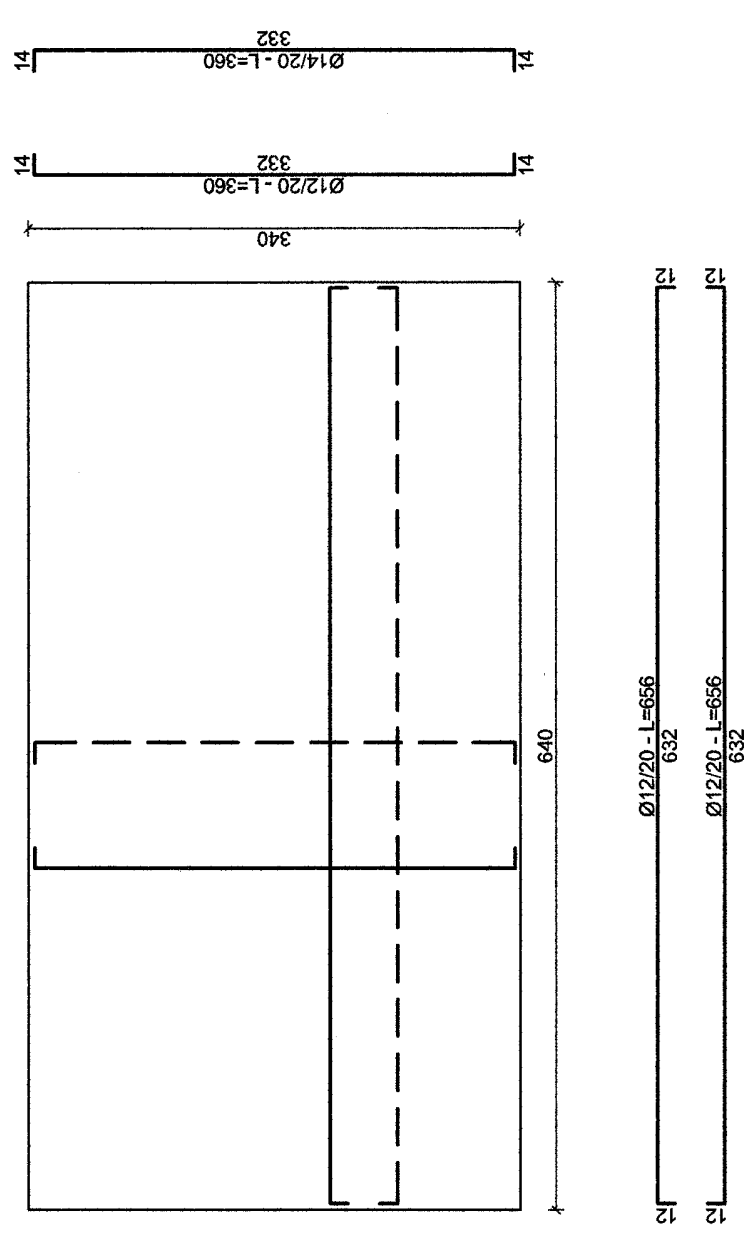


PRESCRIZIONI MATERIALI	
CALCESTRUZZO	ACCIAIO
FONDAZIONI	ARMATURA LENTA (B405C)
- Classe di resistenza C25/30; $R_{a2} \geq 30$ N/mm ²	- Tensione caratteristica snervamento: $f_{yk} \geq 450$ N/mm ²
- Classe di esposizione XC2 (UNI EN 206-01)	- Tensione caratteristica a rottura: $f_{tk} \geq 540$ N/mm ²
- Classe di consistenza S4 (UNI EN 206-01)	- $(\sigma_{f,lim})/k \geq 1,25$
- Dimensione massima aggregati= 15 mm	- $1,15 \geq (f_{tk}/f_{yk}) \geq 1,35$
- Copriferro minimo (distanza dal filo esterno delle armature più vicine alla superficie del getto)= 40 mm	- Allungamento al massimo sforzo $(A_{uR}) \geq 7,5\%$
	- Sovrapposizione minima per barre filanti: 600

Pianta platea serra "A"



Pianta platea serra "B"



ARSEDIL srl

Via Gaio Plinio n° 22 22100 Como
 tel./fax: 031 28 13 01
 e-mail: arsedil@yahoo.it
 C.F./P.IVA 03003720137

rif. **285/15**
CA-01

STUDIO DI ARCHITETTURA FIGINI-FRIGERIO
 Architetto Elisabetta Figini
 Via Bellinzona 88 - 22100 Como - Via Milano 27 - Telefax 031 26 32 11 e-mail: arch.f.f@tin.it

OGGETTO :
 "REALIZZAZIONE DI OPERE DI FONDAZIONE E SCAVI"
 PROGETTO di VALORIZZAZIONE CULTURALE dei TERRAZZAMENTI e
 REALIZZAZIONE DI SERRE IDROPONICHE FOTVOLTAICHE

PROPRIETA' :
PROVINCIA DI COMO
 Via Borgovico 148 - 22100 Como (Co)
 c.f. 00606750131

RICHIEDENTI :
CENTRO DI FORMAZIONE PROFESSIONALE
 Via Bellinzona 88 - 22100 Como (Co)
 c.f. 95092770130

ESECUTIVI STRUTTURALI
08/02/2016

TAVOLA
 CONTENUTO DATA

SCALA 1:50 **FILE** CFP - LAVORO **DISEGNATORE**

